

Графики для АЧХ - Log Mag, при отсчётном уровне равном -55 дБ, и для КСВ - SWR

Графики для АЧХ - Log Mag, при отсчётном уровне равном -66 дБ, и для КСВ - SWR

7. Гарантийные обязательства

Изготовитель гарантирует соответствие изделия техническим характеристикам, указанным в настоящем документе. Гарантийный срок эксплуатации составляет 12 месяца с момента покупки. В течение этого срока изготовитель обеспечивает бесплатное гарантийное обслуживание.

Гарантийные обязательства распространяются только на дефекты, возникшие по вине изготовителя. Гарантийное обслуживание выполняется изготовителем или авторизованными сервисными центрами. Изготовитель не несет ответственности за прямой либо косвенный ущерб, связанный с эксплуатацией.

На аттенуаторы, эксплуатируемые с нарушением условий эксплуатации, имеющие механические повреждения, следы вскрытия корпуса гарантийные обязательства не распространяются.

Изделие не подлежит обязательной сертификации.

Дата продажи _____ Продавец _____
(число, месяц, год) (наименование магазина или штамп)

С инструкцией и правилами эксплуатации ознакомлен _____
(подпись Покупателя)

Страна происхождения: Россия
Изготовитель: ООО «Крокс Плюс»
Адрес изготовителя: Россия, г. Воронеж, ул. Электросигнальная 36А
Тел.: +7 (473) 290-00-99

2689



ООО «Крокс Плюс»
394005, г. Воронеж, Московский пр. 133-263
+7 (473) 290-00-99
info@kroks.ru
www.kroks.ru

Аттенуатор регулируемый 0-70 дБ SMA-50-70-2 (0-6 ГГц) Руководство по эксплуатации. Порт изделия



1. Назначение

Аттенуатор предназначен для уменьшения амплитуды или мощности сигнала без существенного искажения его формы.

Данный аттенуатор имеет возможность регулировки вносимого затухания от 0 до 70 дБ. Шаг регулировки затухания 1 дБ.

Приобретая устройство, проверьте его комплектность.

Внимание! После покупки аттенуатора претензии по некомплектности не принимаются!

2. Комплект поставки

Наименование	Количество
Аттенуатор регулируемый 0-70 дБ SMA-50-70-2 (0-6 ГГц)	1
Упаковка	1

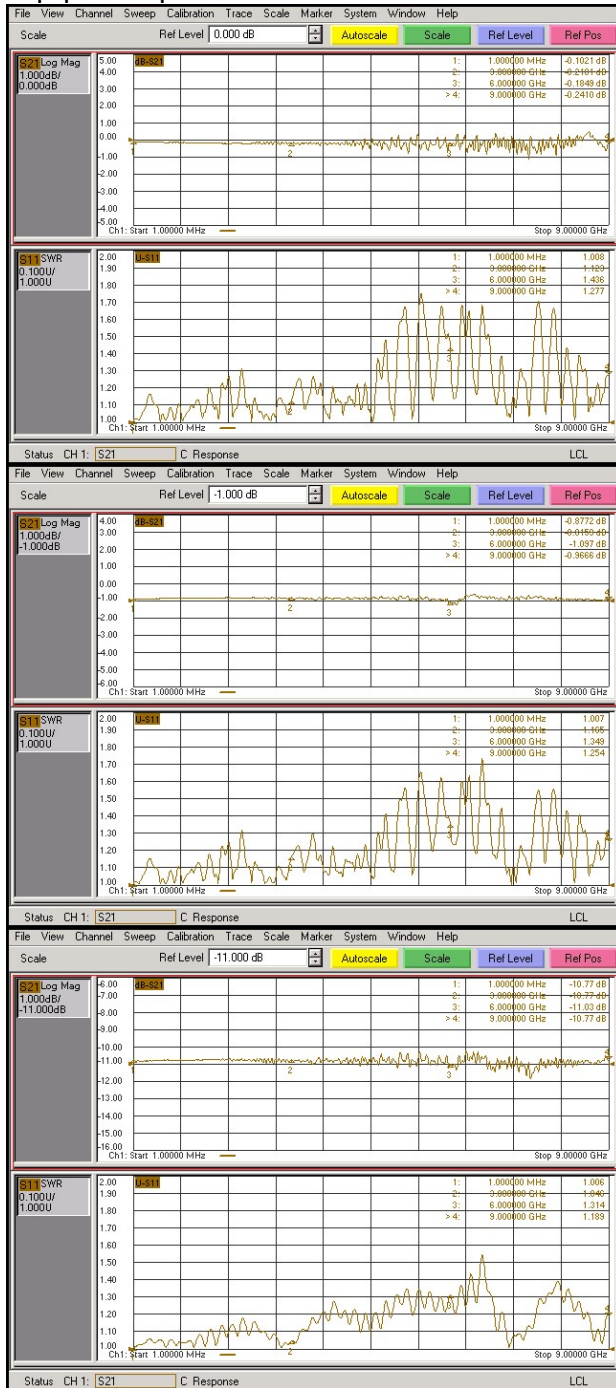
3. Технические характеристики

Характеристики	Значение
Разъём	SMA(female)-SMA(female)
Диапазоны частот, ГГц	0-6
Волновое сопротивление, Ом	50
КСВ	<1,50
Вносимое затухание, дБ	0-70
Мощность, Вт	2
Вносимые потери, дБ	<1,80
Диапазон рабочих температур	От -20 до +85°C
Габариты в индивидуальной упаковке, мм	245x120x90
Масса, грамм	1200

Погрешность затухания

Диапазон, дБ	0-60	60-70
Погрешность, дБ	0,80	1,50

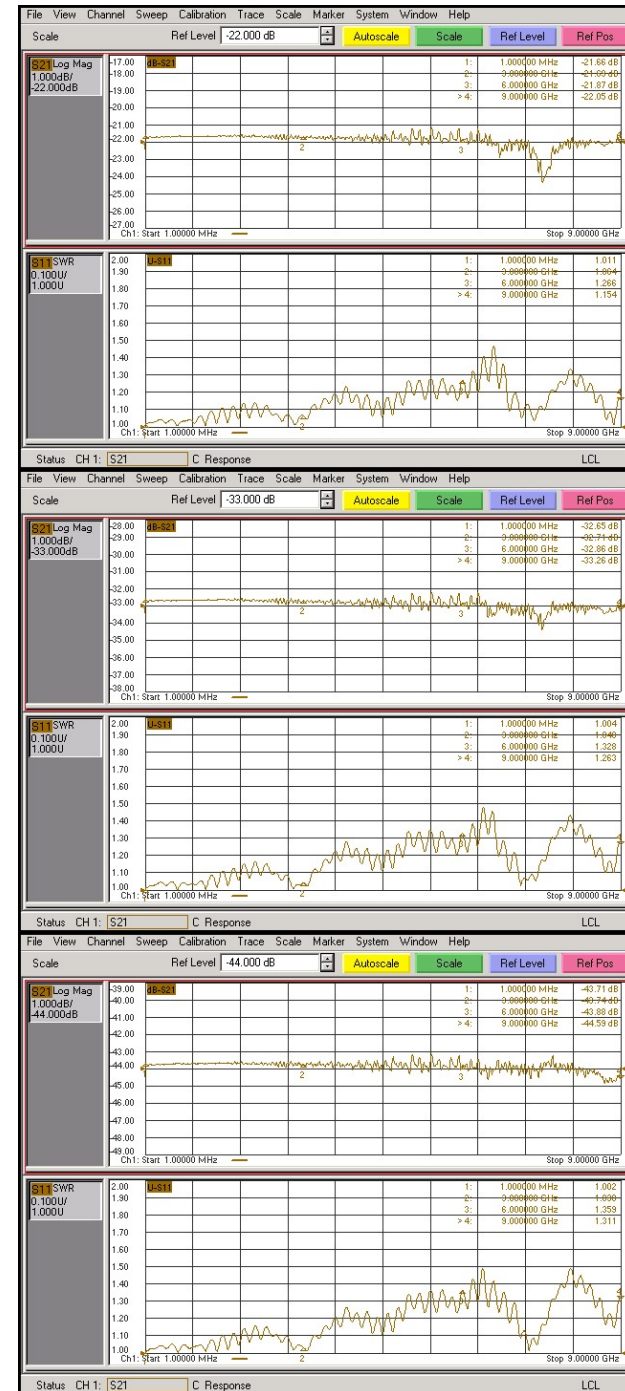
4. Графики измерений



Графики для АЧХ - Log Mag, при отсчётном уровне равном 0 дБ, и для КСВ - SWR

Графики для АЧХ - Log Mag, при отсчётном уровне равном -1 дБ, и для КСВ - SWR

Графики для АЧХ - Log Mag, при отсчётном уровне равном -11 дБ, и для КСВ - SWR



Графики для АЧХ - Log Mag, при отсчётном уровне равном -22 дБ, и для КСВ - SWR

Графики для АЧХ - Log Mag, при отсчётном уровне равном -33 дБ, и для КСВ - SWR

Графики для АЧХ - Log Mag, при отсчётном уровне равном -44 дБ, и для КСВ - SWR